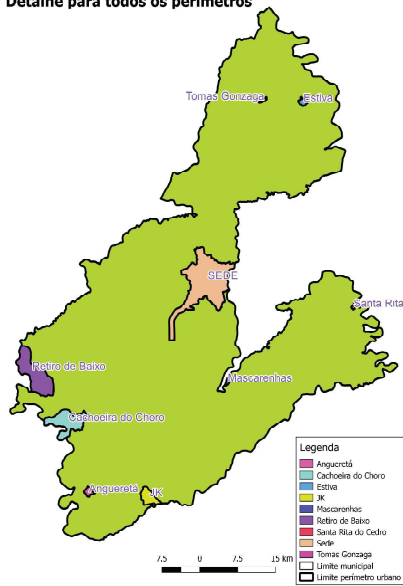
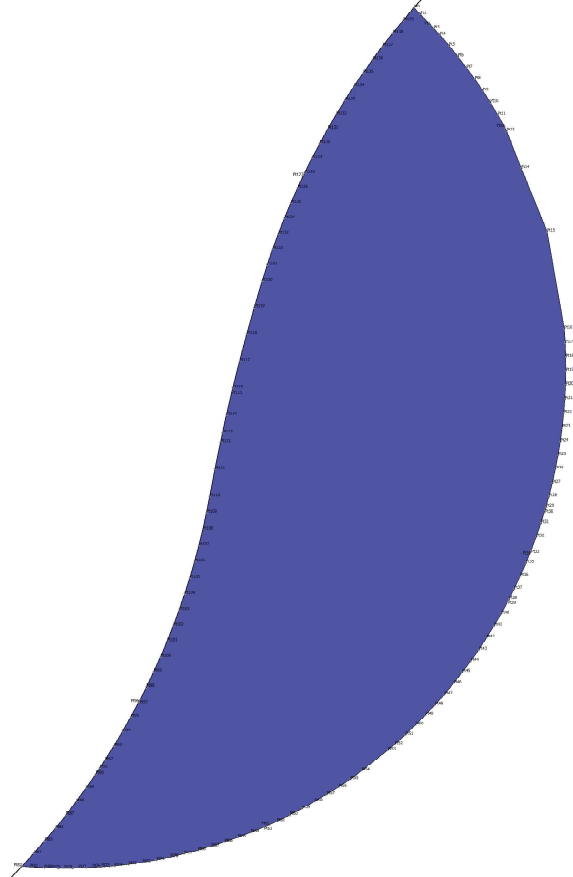


Detalhe para todos os perímetros



- Legenda
- Anguaretú
 - Cachoeira do Choro
 - Estiva
 - JK
 - Mascarenhas
 - Retiro de Baixo
 - Santa Rita do Cedro
 - Serra
 - Tomaz Gonzaga
 - Limite municipal
 - Limite perímetro urbano



Legenda

- Limite municipal
- Perímetro Urbano
- Mascarenhas

ANEXO XXI
Mapa da Área Urbana de Mascarenhas

Macro Localização
Estado de Minas Gerais

UTM - Fuso 23 - Sul
Datum Horizontal: SIRGAS 2000
Meridiano Central: -45°

Formato de impressão: A0
Data: 04/12/2018
Fonte de dados: IBGE, DNHC, Myr Projetos, DER, IGAM.

CÂMARA MUNICIPAL DE CLUNÓPOLIS

