

2ª Conferência Municipal de Política Urbana LEVANTAMENTOS

28 de junho de 2023

Vitória Barboza e Jefferson Pereira

AEROLEVANTAMENTO DAS CALÇADAS/ARBORIZAÇÃO

Foram realizados entre os dias **04/05/2023** e **07/06/2023**, voos com o drone do modelo **DJI Mini 3 Pro**.

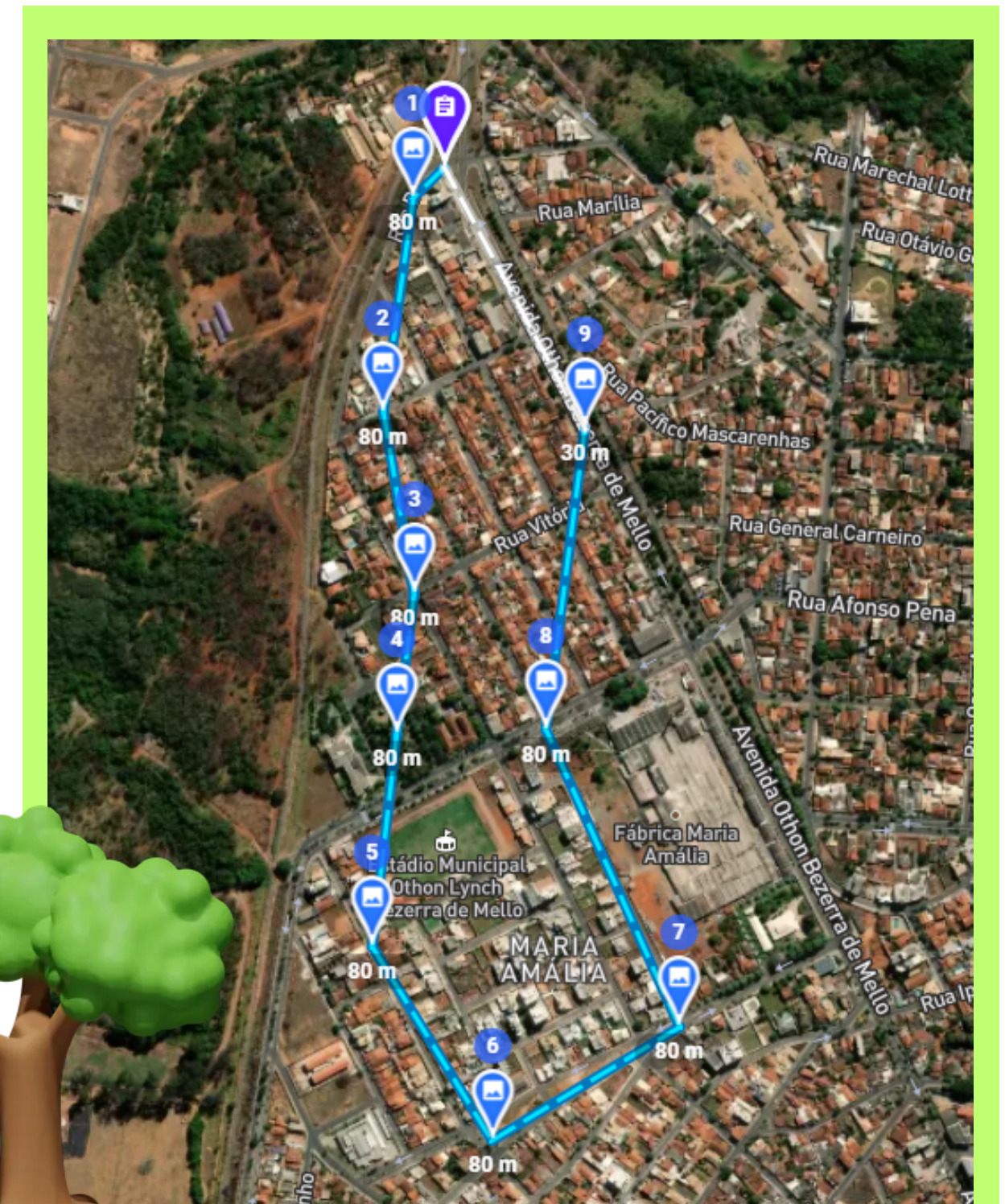
A fim de **escolher pontos estratégicos** da mancha urbana todos os voos realizados foram **pré programados** no aplicativo DroneLink.



AEROLEVANTAMENTO DAS CALÇADAS/ARBORIZAÇÃO

ESCOLHA DOS PONTOS

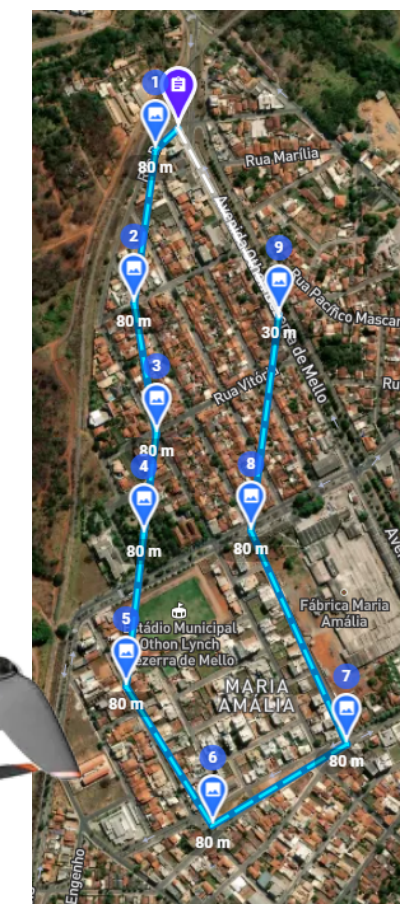
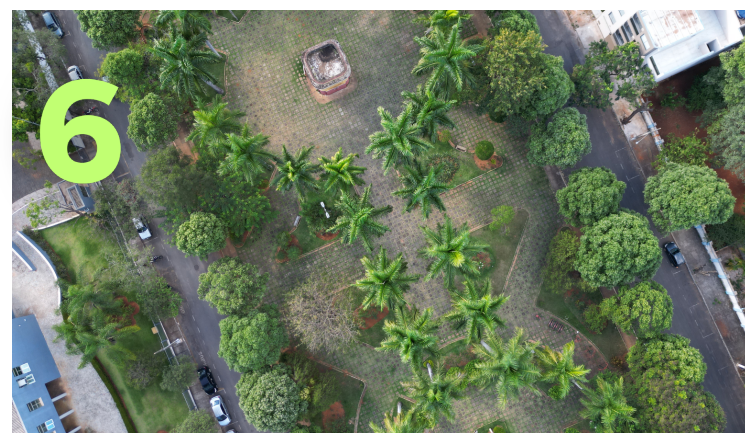
- Foram escolhidos pontos que **mostrassem os diferentes cenários em cada bairro** (quantidade e qualidade que representem o espaço amostral de forma satisfatória).
- Outro critério importante escolhido para a definição de cada ponto foi a proximidade à equipamentos públicos como: **escolas, praças, pontos de ônibus, postos de saúde...**



AEROLEVANTAMENTO DAS CALÇADAS/ARBORIZAÇÃO

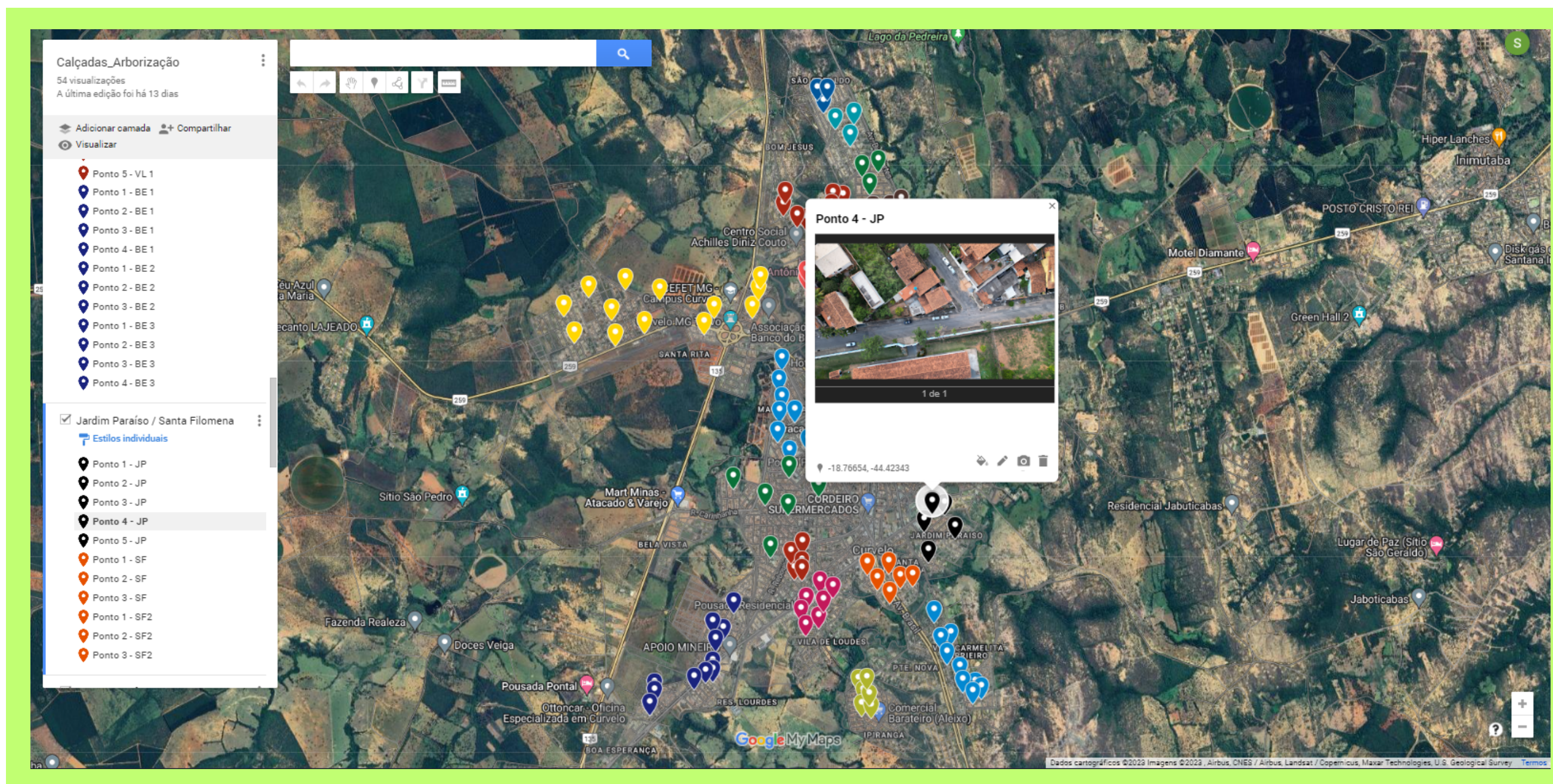
FOTOS

Em cada ponto dentro dos bairro foi realizada uma foto à uma distância **100m**, salvo **alguns pontos à 150m** que representavam **praças, ou equipamentos urbanos maiores** possibilitando a **visualização em alta resolução** tanto da arborização quanto da situação atual das calçadas no município.



AEROLEVANTAMENTO DAS CALÇADAS/ARBORIZAÇÃO

Por fim, para consolidar os dados obtidos, os 199 pontos dentro do município e suas respectivas fotos foram adicionados a um **Projeto do Google MyMaps**, ficando disponível de forma online para futuras análises.



PROCESSAMENTO

Ortofoto

- Cálculo de áreas;
- Abrangência de toda a área urbana;

Processamento e criação de mapas temáticos para análise quantitativa



RESULTADOS

Arborização

- Região central é mais arborizada
- Não atendimento à legislação existente;
 - Problemas no passeio;
 - Rede elétrica;
 - Risco de queda.

COBERTURA VEGETAL
23%



RESULTADOS

Arborização

Demais regiões

- microclima;
- qualidade ar;
- conforto;
- estética.

COBERTURA VEGETAL

20%

PREDOMINÂNCIA DE VEGETAÇÃO RASTEIRA



RESULTADOS

Calçadas

- Loteamentos regulares apresentam homogeneidade;
 - Maria Amália, Santa Rita, Lúcio Cardoso...
- Outros, orgânicos não possuem padrão;
 - Passaginha, Vila de Lourdes, Bela Vista...

Mesmo os que possuem:

- Não atendem a NBR 9050;
 - Rampas; degraus;
 - inclinação;
 - Piso Tátil
 - Faixa Específica para passeio;



An aerial photograph of a park area. The central part of the image shows a paved plaza with a grid pattern, surrounded by numerous palm trees and other greenery. A small, rectangular, raised structure is visible in the upper-middle part of the plaza. The surrounding area includes streets with parked cars and buildings.

Obrigado