



MUNICÍPIO DE CURVELO

Estado de Minas Gerais

Regularização Fundiária Urbana

EDITAL DE REGULARIZAÇÃO FUNDIÁRIA URBANA DE INTERESSE SOCIAL

Reurb-S

PRAZO DE 30 DIAS

O presidente da Comissão Municipal de Regularização Fundiária de Curvelo - MG, no uso de suas atribuições legais, FAZ SABER aos terceiros eventualmente interessados e, especialmente, aos senhores confinantes e confrontantes do núcleo urbano **Rua Assucena: Espólio de Milton Joaquim Diniz- mat. 658; Espólio de Milton Joaquim Diniz e Banco do Estado de Minas Gerais S/A, mat. 1322; Espólio de Milton Joaquim Diniz e Banco do Estado de Minas Gerais S/A, Cemig Distribuição S.A, mat. 3177; Espólio de Milton Joaquim Diniz, Banco do Brasileiro de Descontos S.A, Industria e Comercio Santa Cruz LTDA – mat. 3745; Espólio Milton Joaquim Diniz, Banco de desenvolvimento de Minas Gerais, Industria e Comercio Santa Cruz LTDA, mat. 4174**, que tramita perante o Município procedimento de regularização fundiária urbana de interesse social, procedimento de n.º 44.059/2023, que tem por objetivo regularizar o núcleo urbano informal consolidado no local denominado Rua Assucena, sendo que o perímetro abrangido pela regularização é o seguinte:

MEMORIAL DESCRITIVO

Local: Rua Assucena

Área: 82905,350 m²

Perímetro: 5.281 m

Inicia-se a descrição deste perímetro no vértice 1, de coordenadas N 7.929.457,2680 m e E 560.886,1320 m; deste, segue confrontando com Município de Curvelo, com azimute 119°23'00" e distância de 27,33 m até o vértice 2, de coordenadas N 7.929.443,8565 m e E 560.909,9496 m; com azimute 46°56'33" e distância de 9,13 m até o vértice 3, de coordenadas N 7.929.450,0930 m e E 560.916,6240 m; com azimute 62°26'27" e distância de 3,81 m até o vértice 4, de coordenadas N 7.929.451,8580 m e E 560.920,0060 m; deste, segue confrontando com Marcelo Boaventura Diniz, com azimute 146°43'28" e distância de 13,18 m até o vértice 5, de coordenadas N 7.929.440,8425 m e E 560.927,2351 m; com azimute 149°52'10" e distância de 6,56 m até o vértice 6, de coordenadas N 7.929.435,1695 m e E 560.930,5277 m; com azimute 150°29'39" e distância de 20,23 m até o vértice 7, de coordenadas N 7.929.417,5670 m e E 560.940,4890 m; com azimute 150°50'06" e distância de 18,28 m até o vértice 8, de coordenadas N 7.929.401,6056 m e E 560.949,3967 m; com azimute 151°31'18" e distância de 7,07 m até o vértice 9, de coordenadas N 7.929.395,3907 m e E 560.952,7681 m; com azimute 150°04'40" e distância de 8,20 m até o vértice 10, de coordenadas N 7.929.388,2854 m e E 560.956,8575 m; com azimute 148°35'42" e distância de 31,00 m até o vértice 11, de coordenadas N 7.929.361,8270 m e E 560.973,0110 m; com azimute 152°10'19" e distância de 12,14 m até o vértice 12, de coordenadas N 7.929.351,0913 m e E 560.978,6780 m; com azimute 128°28'49" e distância de 1,44 m até o vértice 13, de coordenadas N 7.929.350,1961 m e E 560.979,8042 m; com azimute 158°43'24" e distância de 8,12 m até o vértice 14, de coordenadas N 7.929.342,6277 m e E 560.982,7515 m; com azimute 69°20'53" e distância de 0,71 m até o vértice 15, de coordenadas N 7.929.342,8770 m e E 560.983,4130 m; com azimute 98°58'54" e distância de 0,49 m até o vértice 16, de coordenadas N 7.929.342,7998 m e E 560.983,9012 m; com azimute 154°02'10" e distância de 9,56 m até o vértice 17, de coordenadas N 7.929.334,2040 m e E 560.988,0870 m; com azimute 152°01'13" e distância de 15,24 m até o vértice 18, de coordenadas N 7.929.320,7411 m e E 560.995,2392 m; com azimute 147°23'20" e distância de 3,05 m até o vértice 19, de coordenadas N 7.929.318,1718 m e E 560.996,8831 m; com azimute 145°56'49" e distância de 14,20 m até o vértice 20, de coordenadas N 7.929.306,4055 m e E 561.004,8354 m; deste, segue confrontando com Luis Gustavo A. Barros Empreendimentos Imobiliários, com azimute 149°45'12" e distância de 13,20 m até o vértice 21, de coordenadas N 7.929.295,0000 m e E 561.011,4860 m; com azimute 148°48'43" e distância de 6,10 m até o vértice 22, de coordenadas N 7.929.289,7809 m e E 561.014,6453 m; com azimute 147°57'35" e distância de 9,82 m até o vértice 23, de coordenadas N 7.929.281,4590 m e E 561.019,8535 m; com azimute 146°19'20" e distância de 1,18 m até o vértice 24, de coordenadas N 7.929.280,4798 m e E 561.020,5060 m; com azimute 147°48'59" e distância de 10,66 m até o vértice 25, de coordenadas N 7.929.271,4617 m e E 561.026,1814 m; com azimute 146°07'48" e distância de 0,37 m até o vértice 26, de coordenadas N 7.929.271,1549 m e E 561.026,3874 m; com azimute 146°16'49" e distância de 4,38 m até o vértice 27, de coordenadas N 7.929.267,5094 m e E 561.028,8204 m; com azimute 144°32'18" e distância de 6,22 m até o vértice 28, de coordenadas N 7.929.262,4460 m e E 561.032,4270 m; com azimute 88°50'29" e distância de 0,73 m até o vértice 29, de coordenadas N 7.929.262,4607 m e E 561.033,1528 m; com azimute 88°50'29" e distância de 0,96 m até o vértice 30, de coordenadas N 7.929.262,4800 m e E 561.034,1080 m; com azimute 156°21'55" e distância de 6,56 m até o vértice 31, de coordenadas N 7.929.256,4660 m e E 561.036,7398 m; com azimute 154°21'19" e distância de 4,08 m até o vértice 32, de coordenadas N 7.929.252,7914 m e E 561.038,5039 m; com azimute 154°21'09" e distância de 11,15 m até o vértice 33, de coordenadas N 7.929.242,7381 m e E 561.043,3309 m; com azimute 154°43'12" e distância de 5,23 m até o vértice 34, de coordenadas N 7.929.238,0100 m e E 561.045,5658 m; com azimute 153°48'21" e distância de 5,86 m até o vértice 35, de coordenadas N 7.929.232,7525 m e E 561.048,1501 m; com azimute 153°49'15" e distância de 2,89 m até o vértice 36, de coordenadas N 7.929.230,1594 m e E 561.049,4249 m; com azimute 147°28'45" e distância de 8,20 m até o vértice 37, de

MUNICÍPIO DE QUIZILÓ
Estado de Minas Gerais

coordenadas N 7.929.223,2463 m e E 561.053,8326 m; com azimute 147°28'15" e distância de 1,50 m até o vértice 38, de coordenadas N 7.929.221,9801 m e E 561.054,6402 m; com azimute 148°42'46" e distância de 9,52 m até o vértice 39, de coordenadas N 7.929.213,8403 m e E 561.059,5868 m; com azimute 156°22'47" e distância de 1,31 m até o vértice 40, de coordenadas N 7.929.212,6383 m e E 561.060,1125 m; com azimute 156°06'33" e distância de 4,81 m até o vértice 41, de coordenadas N 7.929.208,2370 m e E 561.062,0620 m; com azimute 162°20'52" e distância de 1,28 m até o vértice 42, de coordenadas N 7.929.207,1063 m e E 561.062,6536 m; com azimute 166°18'03" e distância de 3,95 m até o vértice 43, de coordenadas N 7.929.203,2642 m e E 561.063,5901 m; com azimute 167°57'53" e distância de 10,05 m até o vértice 44, de coordenadas N 7.929.193,4348 m e E 561.065,6858 m; com azimute 181°20'56" e distância de 8,06 m até o vértice 45, de coordenadas N 7.929.185,3740 m e E 561.065,4960 m; com azimute 264°30'36" e distância de 1,91 m até o vértice 46, de coordenadas N 7.929.185,1910 m e E 561.063,5920 m; com azimute 163°56'57" e distância de 2,76 m até o vértice 47, de coordenadas N 7.929.182,5390 m e E 561.064,3550 m; deste, segue confrontando com Município de Curvelo, com azimute 242°12'49" e distância de 1,05 m até o vértice 48, de coordenadas N 7.929.182,0500 m e E 561.063,4270 m; com azimute 249°52'30" e distância de 0,77 m até o vértice 49, de coordenadas N 7.929.181,7847 m e E 561.062,7030 m; com azimute 249°56'29" e distância de 9,64 m até o vértice 50, de coordenadas N 7.929.178,4770 m e E 561.053,6440 m; com azimute 160°37'40" e distância de 24,59 m até o vértice 51, de coordenadas N 7.929.155,2810 m e E 561.061,8000 m; com azimute 178°21'41" e distância de 3,88 m até o vértice 52, de coordenadas N 7.929.151,4010 m e E 561.061,9110 m; com azimute 156°58'44" e distância de 16,44 m até o vértice 53, de coordenadas N 7.929.136,2660 m e E 561.068,3420 m; com azimute 160°48'24" e distância de 28,09 m até o vértice 54, de coordenadas N 7.929.109,7340 m e E 561.077,5780 m; com azimute 172°54'05" e distância de 2,70 m até o vértice 55, de coordenadas N 7.929.107,0520 m e E 561.077,9120 m; com azimute 160°14'20" e distância de 12,90 m até o vértice 56, de coordenadas N 7.929.094,9130 m e E 561.082,2730 m; com azimute 160°23'49" e distância de 7,97 m até o vértice 57, de coordenadas N 7.929.087,4020 m e E 561.084,9480 m; com azimute 159°50'30" e distância de 12,18 m até o vértice 58, de coordenadas N 7.929.075,9720 m e E 561.089,1440 m; com azimute 161°34'06" e distância de 15,98 m até o vértice 59, de coordenadas N 7.929.060,8070 m e E 561.094,1980 m; com azimute 162°39'51" e distância de 5,80 m até o vértice 60, de coordenadas N 7.929.055,2680 m e E 561.095,9270 m; com azimute 164°29'14" e distância de 6,02 m até o vértice 61, de coordenadas N 7.929.049,4692 m e E 561.097,5365 m; com azimute 161°53'59" e distância de 15,20 m até o vértice 62, de coordenadas N 7.929.035,0210 m e E 561.102,2590 m; com azimute 162°51'00" e distância de 20,91 m até o vértice 63, de coordenadas N 7.929.015,0400 m e E 561.108,4250 m; com azimute 161°25'07" e distância de 15,04 m até o vértice 64, de coordenadas N 7.929.000,7864 m e E 561.113,2167 m; com azimute 163°12'31" e distância de 36,97 m até o vértice 65, de coordenadas N 7.928.965,3960 m e E 561.123,8960 m; com azimute 162°13'59" e distância de 8,22 m até o vértice 66, de coordenadas N 7.928.957,5690 m e E 561.126,4040 m; com azimute 161°47'32" e distância de 51,52 m até o vértice 67, de coordenadas N 7.928.908,6290 m e E 561.142,5020 m; com azimute 161°45'59" e distância de 13,05 m até o vértice 68, de coordenadas N 7.928.896,2344 m e E 561.146,5852 m; com azimute 160°30'15" e distância de 8,52 m até o vértice 69, de coordenadas N 7.928.888,1990 m e E 561.149,4300 m; com azimute 160°18'21" e distância de 8,20 m até o vértice 70, de coordenadas N 7.928.880,4770 m e E 561.152,1940 m; com azimute 161°19'45" e distância de 11,29 m até o vértice 71, de coordenadas N 7.928.869,7850 m e E 561.155,8070 m; com azimute 161°58'08" e distância de 6,28 m até o vértice 72, de coordenadas N 7.928.863,8130 m e E 561.157,7510 m; com azimute 161°08'10" e distância de 9,25 m até o vértice 73, de coordenadas N 7.928.855,0620 m e E 561.160,7410 m; com azimute 163°19'30" e distância de 9,94 m até o vértice 74, de coordenadas N 7.928.845,5440 m e E 561.163,5920 m; com azimute 164°01'19" e distância de 4,35 m até o vértice 75, de coordenadas N 7.928.841,3600 m e E 561.164,7900 m; com azimute 166°33'38" e distância de 2,76 m até o vértice 76, de coordenadas N 7.928.838,6755 m e E 561.165,4315 m; com azimute 71°08'43" e distância de 0,56 m até o vértice 77, de coordenadas N 7.928.838,8570 m e E 561.165,9630 m; com azimute 160°42'19" e distância de 5,31 m até o vértice 78, de coordenadas N 7.928.833,8440 m e E 561.167,7180 m; com azimute 161°24'29" e distância de 9,36 m até o vértice 79, de coordenadas N 7.928.824,9760 m e E 561.170,7010 m; com azimute 162°14'29" e distância de 13,08 m até o vértice 80, de coordenadas N 7.928.812,5240 m e E 561.174,6890 m; com azimute 161°16'52" e distância de 6,25 m até o vértice 81, de coordenadas N 7.928.806,6040 m e E 561.176,6950 m; com azimute 162°53'51" e distância de 6,03 m até o vértice 82, de coordenadas N 7.928.800,8427 m e E 561.178,4677 m; com azimute 163°05'55" e distância de 5,73 m até o vértice 83, de coordenadas N 7.928.795,3620 m e E 561.180,1330 m; com azimute 250°40'48" e distância de 0,22 m até o vértice 84, de coordenadas N 7.928.795,2901 m e E 561.179,9279 m; com azimute 161°17'40" e distância de 8,72 m até o vértice 85, de coordenadas N 7.928.787,0260 m e E 561.182,7260 m; com azimute 162°23'16" e distância de 21,32 m até o vértice 86, de coordenadas N 7.928.766,7050 m e E 561.189,1770 m; com azimute 160°14'36" e distância de 16,52 m até o vértice 87, de coordenadas N 7.928.751,1599 m e E 561.194,7603 m; com azimute 159°13'51" e distância de 12,67 m até o vértice 88, de coordenadas N 7.928.739,3110 m e E 561.199,2540 m; com azimute 163°56'39" e distância de 7,19 m até o vértice 89, de coordenadas N 7.928.732,4000 m e E 561.201,2430 m; com azimute 161°57'36" e distância de 21,77 m até o vértice 90, de coordenadas N 7.928.711,6994 m e E 561.207,9851 m; com azimute 162°56'53" e distância de 7,66 m até o vértice 91, de coordenadas N 7.928.704,3760 m e E 561.210,2313 m; com azimute 162°50'59" e distância de 9,48 m até o vértice 92, de coordenadas N 7.928.695,3200 m e E 561.213,0260 m; com azimute 164°05'06" e distância de 9,91 m até o vértice 93, de coordenadas N 7.928.685,7896 m e E 561.215,7435 m; com azimute 160°05'32" e distância de 26,04 m até o vértice 94, de coordenadas N 7.928.661,3010 m e E 561.224,6120 m; com azimute 160°55'23" e distância de 12,81 m até o vértice 95, de coordenadas N 7.928.649,1940 m e E 561.228,7990 m; com azimute 159°29'47" e distância de 13,42 m até o vértice 96, de coordenadas N 7.928.636,6230 m e E 561.233,5000 m; com azimute 158°23'06" e distância de 10,45 m até o vértice 97, de coordenadas N 7.928.626,9090 m e E 561.237,3490 m; com azimute 161°17'50" e distância de 9,87 m até o vértice 98, de coordenadas N 7.928.617,5570 m e E 561.240,5150 m; com azimute 159°47'19" e distância de 8,54 m até o vértice 99, de coordenadas N 7.928.609,5440 m e E 561.243,4650 m; com azimute 160°17'00" e distância de 7,80 m até o vértice 100, de coordenadas N 7.928.602,1970 m e E 561.246,0980 m; com azimute 161°25'01" e distância de 7,10 m até o vértice 101, de coordenadas N 7.928.595,4660 m e E 561.248,3610 m; com azimute 164°22'10" e distância de 9,20 m até o vértice 102, de coordenadas N 7.928.586,6083 m e E 561.250,8392 m; com azimute 158°15'43" e distância de 1,89 m até o vértice 103, de coordenadas N 7.928.584,8481 m e E 561.251,5410 m; com azimute 162°31'09" e distância de 14,28 m até o vértice 104, de coordenadas N 7.928.571,2319 m e E 561.255,8292 m; com azimute 161°17'15" e distância de 8,32 m até o vértice 105, de coordenadas N 7.928.563,3530 m e E 561.258,4980 m; com azimute 163°44'37" e distância de 13,94 m até o vértice 106, de coordenadas N 7.928.549,9680 m e E 561.262,4010 m; com azimute 162°50'59" e distância de 7,25 m até o vértice 107, de coordenadas N 7.928.543,0400 m e E 561.264,5390 m; com azimute 161°52'13" e distância de 7,61 m até o vértice 108, de coordenadas N 7.928.535,8065 m e E 561.266,9074 m; com azimute 159°19'42" e distância de 8,31 m até o vértice 109, de coordenadas N 7.928.528,0292 m e E 561.269,8418 m; com azimute 158°17'35" e distância de 8,17 m até o vértice 110, de coordenadas N 7.928.520,4350 m e E 561.272,8650 m; com azimute 161°55'20" e distância de 14,66 m até o vértice 111, de coordenadas N 7.928.506,4960 m e E 561.277,4150 m; com azimute 157°49'00" e distância de 1,47 m até o vértice 112, de coordenadas N 7.928.505,1310 m e E 561.277,9716 m; com azimute 161°55'56" e distância de 8,62 m até o vértice 113, de coordenadas N 7.928.496,9330 m e E 561.280,6460 m; com azimute 163°55'15" e distância de 6,48 m até o vértice 114, de coordenadas N 7.928.490,7090 m e E 561.282,4400 m; com azimute 160°22'01" e distância de 7,44 m até o vértice 115, de coordenadas N 7.928.483,7010 m e E 561.284,9400 m; com azimute 164°01'46" e distância de 3,87 m até o vértice 116, de coordenadas N 7.928.479,9814 m e E 561.286,0045 m; com azimute 158°20'31" e distância de 6,63 m até o vértice 117, de coordenadas N 7.928.473,8180 m e E 561.288,4520 m; com azimute 163°41'42" e distância de 13,98 m até o vértice 118, de coordenadas N 7.928.460,3998 m e E 561.292,3770 m; com azimute

165°08'29" e distância de 5,50 m até o vértice 119, de coordenadas N 7.928.455,0850 m e E 561.293,7871 m; com azimute 164°37'22" e distância de 7,71 m até o vértice 120, de coordenadas N 7.928.447,6530 m e E 561.295,8310 m; com azimute 165°37'56" e distância de 9,44 m até o vértice 121, de coordenadas N 7.928.438,5127 m e E 561.298,1724 m; com azimute 171°30'53" e distância de 7,66 m até o vértice 122, de coordenadas N 7.928.430,9410 m e E 561.299,3020 m; com azimute 172°56'14" e distância de 7,99 m até o vértice 123, de coordenadas N 7.928.423,0128 m e E 561.300,2843 m; com azimute 88°25'11" e distância de 9,76 m até o vértice 124, de coordenadas N 7.928.423,2820 m e E 561.310,0420 m; deste, segue confrontando com SPE Rio Doce Incorporadora LTDA, com azimute 83°45'10" e distância de 4,83 m até o vértice 125, de coordenadas N 7.928.423,8080 m e E 561.314,8470 m; com azimute 158°47'58" e distância de 15,76 m até o vértice 126, de coordenadas N 7.928.409,1180 m e E 561.320,5450 m; com azimute 80°39'47" e distância de 3,73 m até o vértice 127, de coordenadas N 7.928.409,7227 m e E 561.324,2227 m; com azimute 173°11'40" e distância de 10,96 m até o vértice 128, de coordenadas N 7.928.398,8440 m e E 561.325,5210 m; com azimute 269°07'14" e distância de 1,22 m até o vértice 129, de coordenadas N 7.928.398,8253 m e E 561.324,3019 m; com azimute 166°30'02" e distância de 8,83 m até o vértice 130, de coordenadas N 7.928.390,2440 m e E 561.326,3620 m; com azimute 160°06'17" e distância de 8,62 m até o vértice 131, de coordenadas N 7.928.382,1387 m e E 561.329,2953 m; com azimute 192°18'30" e distância de 1,56 m até o vértice 132, de coordenadas N 7.928.380,6172 m e E 561.328,9633 m; com azimute 96°16'57" e distância de 4,35 m até o vértice 133, de



MUNICÍPIO DE CURVELO

Estado de Minas Gerais

Regularização Fundiária Urbana

coordenadas N 7.928.380,1409 m e E 561.333,2897 m; com azimute 194°59'43" e distância de 15,42 m até o vértice 134, de coordenadas N 7.928.365,2500 m e E 561.329,3010 m; com azimute 194°15'26" e distância de 16,16 m até o vértice 135, de coordenadas N 7.928.349,5870 m e E 561.325,3210 m; com azimute 193°28'03" e distância de 7,61 m até o vértice 136, de coordenadas N 7.928.342,1824 m e E 561.323,5477 m; com azimute 192°51'59" e distância de 7,76 m até o vértice 137, de coordenadas N 7.928.334,6163 m e E 561.321,8195 m; com azimute 194°31'39" e distância de 15,70 m até o vértice 138, de coordenadas N 7.928.319,4210 m e E 561.317,8820 m; com azimute 274°10'43" e distância de 3,60 m até o vértice 139, de coordenadas N 7.928.319,6830 m e E 561.314,2960 m; deste, segue confrontando com Município de Curvelo, com azimute 263°06'27" e distância de 8,06 m até o vértice 140, de coordenadas N 7.928.318,7154 m e E 561.306,2915 m; com azimute 182°03'01" e distância de 13,21 m até o vértice 141, de coordenadas N 7.928.305,5180 m e E 561.305,8190 m; com azimute 211°03'32" e distância de 3,20 m até o vértice 142, de coordenadas N 7.928.302,7750 m e E 561.304,1670 m; com azimute 107°16'13" e distância de 0,33 m até o vértice 143, de coordenadas N 7.928.302,6780 m e E 561.304,4790 m; com azimute 190°30'57" e distância de 9,71 m até o vértice 144, de coordenadas N 7.928.293,1324 m e E 561.302,7071 m; com azimute 276°34'04" e distância de 0,48 m até o vértice 145, de coordenadas N 7.928.293,1875 m e E 561.302,2283 m; com azimute 188°43'13" e distância de 8,66 m até o vértice 146, de coordenadas N 7.928.284,6320 m e E 561.300,9160 m; com azimute 196°18'30" e distância de 5,90 m até o vértice 147, de coordenadas N 7.928.278,9720 m e E 561.299,2600 m; com azimute 197°16'12" e distância de 9,08 m até o vértice 148, de coordenadas N 7.928.270,2969 m e E 561.296,5630 m; com azimute 112°12'35" e distância de 0,20 m até o vértice 149, de coordenadas N 7.928.270,2203 m e E 561.296,7506 m; com azimute 202°49'47" e distância de 7,73 m até o vértice 150, de coordenadas N 7.928.263,0979 m e E 561.293,7523 m; com azimute 100°17'44" e distância de 6,58 m até o vértice 151, de coordenadas N 7.928.261,9220 m e E 561.300,2260 m; deste, segue confrontando com SPE Rio Doce Incorporadora LTDA, com azimute 99°54'26" e distância de 3,56 m até o vértice 152, de coordenadas N 7.928.261,3100 m e E 561.303,7300 m; com azimute 192°03'50" e distância de 12,53 m até o vértice 153, de coordenadas N 7.928.249,0594 m e E 561.301,1118 m; com azimute 200°53'02" e distância de 8,34 m até o vértice 154, de coordenadas N 7.928.241,2639 m e E 561.298,1375 m; com azimute 299°30'47" e distância de 1,15 m até o vértice 155, de coordenadas N 7.928.241,8288 m e E 561.297,1396 m; com azimute 212°57'23" e distância de 9,77 m até o vértice 156, de coordenadas N 7.928.233,6351 m e E 561.291,8275 m; com azimute 214°31'39" e distância de 19,03 m até o vértice 157, de coordenadas N 7.928.217,9574 m e E 561.281,0415 m; com azimute 313°03'46" e distância de 2,13 m até o vértice 158, de coordenadas N 7.928.219,4135 m e E 561.279,4834 m; com azimute 219°00'54" e distância de 22,96 m até o vértice 159, de coordenadas N 7.928.201,5742 m e E 561.265,0298 m; com azimute 211°06'17" e distância de 16,13 m até o vértice 160, de coordenadas N 7.928.187,7637 m e E 561.256,6971 m; com azimute 202°18'59" e distância de 10,54 m até o vértice 161, de coordenadas N 7.928.178,0088 m e E 561.252,6931 m; com azimute 211°28'16" e distância de 5,40 m até o vértice 162, de coordenadas N 7.928.173,4001 m e E 561.249,8721 m; com azimute 213°13'20" e distância de 9,45 m até o vértice 163, de coordenadas N 7.928.165,4907 m e E 561.244,6919 m; com azimute 212°54'40" e distância de 13,45 m até o vértice 164, de coordenadas N 7.928.154,1979 m e E 561.237,3832 m; com azimute 109°15'52" e distância de 7,53 m até o vértice 165, de coordenadas N 7.928.151,7130 m e E 561.244,4930 m; com azimute 204°08'22" e distância de 16,00 m até o vértice 166, de coordenadas N 7.928.151,1130 m e E 561.237,9500 m; com azimute 209°42'11" e distância de 11,05 m até o vértice 167, de coordenadas N 7.928.127,5190 m e E 561.232,4770 m; com azimute 298°55'29" e distância de 10,67 m até o vértice 168, de coordenadas N 7.928.132,6780 m e E 561.223,1410 m; com azimute 203°22'15" e distância de 17,59 m até o vértice 169, de coordenadas N 7.928.116,5280 m e E 561.216,1620 m; com azimute 110°29'41" e distância de 0,77 m até o vértice 170, de coordenadas N 7.928.116,2600 m e E 561.216,8790 m; com azimute 204°07'41" e distância de 21,10 m até o vértice 171, de coordenadas N 7.928.097,0060 m e E 561.208,2550 m; com azimute 202°03'36" e distância de 12,92 m até o vértice 172, de coordenadas N 7.928.085,0330 m e E 561.203,4030 m; com azimute 202°02'37" e distância de 11,03 m até o vértice 173, de coordenadas N 7.928.074,8110 m e E 561.199,2640 m; com azimute 284°06'48" e distância de 2,40 m até o vértice 174, de coordenadas N 7.928.075,3964 m e E 561.196,9357 m; com azimute 205°03'22" e distância de 4,04 m até o vértice 175, de coordenadas N 7.928.071,7354 m e E 561.195,2241 m; com azimute 108°17'06" e distância de 0,45 m até o vértice 176, de coordenadas N 7.928.071,5950 m e E 561.195,6490 m; com azimute 206°09'08" e distância de 9,00 m até o vértice 177, de coordenadas N 7.928.063,5140 m e E 561.191,6810 m; com azimute 284°32'22" e distância de 1,21 m até o vértice 178, de coordenadas N 7.928.063,8190 m e E 561.190,5050 m; com azimute 201°42'46" e distância de 17,16 m até o vértice 179, de coordenadas N 7.928.022,9050 m e E 561.184,1560 m; com azimute 106°01'54" e distância de 2,14 m até o vértice 180, de coordenadas N 7.928.047,2850 m e E 561.186,2100 m; com azimute 195°24'36" e distância de 11,61 m até o vértice 181, de coordenadas N 7.928.036,0931 m e E 561.183,1251 m; com azimute 103°48'36" e distância de 2,74 m até o vértice 182, de coordenadas N 7.928.035,4380 m e E 561.185,7900 m; com azimute 183°00'03" e distância de 12,55 m até o vértice 183, de coordenadas N 7.928.022,9050 m e E 561.185,1330 m; com azimute 245°26'18" e distância de 21,85 m até o vértice 184, de coordenadas N 7.928.013,8230 m e E 561.165,2610 m; com azimute 237°22'20" e distância de 8,44 m até o vértice 185, de coordenadas N 7.928.009,2712 m e E 561.158,1511 m; com azimute 243°33'36" e distância de 28,46 m até o vértice 186, de coordenadas N 7.927.996,6010 m e E 561.132,6720 m; com azimute 245°31'59" e distância de 12,23 m até o vértice 187, de coordenadas N 7.927.991,5357 m e E 561.121,5402 m; com azimute 246°48'29" e distância de 6,33 m até o vértice 188, de coordenadas N 7.927.989,0423 m e E 561.115,7206 m; com azimute 335°31'00" e distância de 2,20 m até o vértice 189, de coordenadas N 7.927.991,0443 m e E 561.114,8089 m; com azimute 244°30'10" e distância de 5,27 m até o vértice 190, de coordenadas N 7.927.988,7740 m e E 561.110,0485 m; com azimute 154°41'16" e distância de 0,98 m até o vértice 191, de coordenadas N 7.927.987,8870 m e E 561.110,4680 m; com azimute 250°35'35" e distância de 3,64 m até o vértice 192, de coordenadas N 7.927.986,6790 m e E 561.107,0390 m; com azimute 248°37'24" e distância de 12,60 m até o vértice 193, de coordenadas N 7.927.982,0871 m e E 561.095,3078 m; com azimute 244°28'15" e distância de 12,11 m até o vértice 194, de coordenadas N 7.927.976,8676 m e E 561.084,3790 m; com azimute 245°15'33" e distância de 26,12 m até o vértice 195, de coordenadas N 7.927.965,9365 m e E 561.060,6578 m; com azimute 255°07'46" e distância de 10,50 m até o vértice 196, de coordenadas N 7.927.963,2407 m e E 561.050,5051 m; com azimute 223°07'08" e distância de 12,83 m até o vértice 197, de coordenadas N 7.927.953,8751 m e E 561.041,7351 m; com azimute 229°58'55" e distância de 11,83 m até o vértice 198, de coordenadas N 7.927.946,2676 m e E 561.032,6746 m; com azimute 220°42'26" e distância de 59,15 m até o vértice 199, de coordenadas N 7.927.901,4260 m e E 560.994,0951 m; deste, segue confrontando com Município de Curvelo, com azimute



MUNICÍPIO DE CURVELO

Estado de Minas Gerais

Regularização Fundiária Urbana

221°03'44" e distância de 19,32 m até o vértice 200, de coordenadas N 7.927.860,2950 m e E 560.954,4620 m; com azimute 225°24'19" e distância de 37,83 m até o vértice 201, de coordenadas N 7.927.860,2950 m e E 560.954,4620 m; com azimute 227°34'04" e distância de 13,66 m até o vértice 202, de coordenadas N 7.927.851,0751 m e E 560.944,3763 m; com azimute 236°49'27" e distância de 14,54 m até o vértice 203, de coordenadas N 7.927.843,1210 m e E 560.932,2100 m; com azimute 242°53'24" e distância de 14,57 m até o vértice 204, de coordenadas N 7.927.836,4800 m e E 560.919,2380 m; com azimute 242°52'17" e distância de 14,52 m até o vértice 205, de coordenadas N 7.927.829,8571 m e E 560.906,3116 m; com azimute 242°24'56" e distância de 14,14 m até o vértice 206, de coordenadas N 7.927.823,3090 m e E 560.893,7780 m; com azimute 237°00'05" e distância de 14,68 m até o vértice 207, de coordenadas N 7.927.815,3120 m e E 560.881,4630 m; com azimute 235°47'23" e distância de 10,08 m até o vértice 208, de coordenadas N 7.927.809,6474 m e E 560.873,1310 m; com azimute 247°35'46" e distância de 3,54 m até o vértice 209, de coordenadas N 7.927.808,2977 m e E 560.869,8570 m; com azimute 247°37'33" e distância de 1,79 m até o vértice 210, de coordenadas N 7.927.807,6160 m e E 560.868,2010 m; com azimute 247°18'52" e distância de 9,84 m até o vértice 211, de coordenadas N 7.927.803,8200 m e E 560.859,1200 m; com azimute 244°28'56" e distância de 4,97 m até o vértice 212, de coordenadas N 7.927.801,6781 m e E 560.854,6329 m; com azimute 244°29'53" e distância de 5,48 m até o vértice 213, de coordenadas N 7.927.799,3188 m e E 560.849,6871 m; com azimute 249°52'36" e distância de 8,46 m até o vértice 214, de coordenadas N 7.927.796,4068 m e E 560.841,7398 m; com azimute 249°52'36" e distância de 0,76 m até o vértice 215, de coordenadas N 7.927.796,1460 m e E 560.841,0280 m; com azimute 246°28'27" e distância de 21,14 m até o vértice 216, de coordenadas N 7.927.787,7074 m e E 560.821,6443 m; com azimute 246°27'54" e distância de 3,30 m até o vértice 217, de coordenadas N 7.927.786,3906 m e E 560.818,6211 m; deste, segue confrontando com Município de Curvelo, com azimute 246°27'55" e distância de 16,56 m até o vértice 218, de coordenadas N 7.927.779,7778 m e E 560.803,4378 m; deste, segue confrontando com Departamento de Estradas de Rodagem do Estado de Minas Gerais - DER-MG, com azimute 335°04'31" e distância de 14,58 m até o vértice 219, de coordenadas N 7.927.792,9959 m e E 560.797,2952 m; com azimute 333°24'38" e distância de 11,90 m até o vértice 220, de coordenadas N 7.927.803,6390 m e E 560.791,9680 m; com azimute 334°52'00" e distância de 11,71 m até o vértice 221, de coordenadas N 7.927.814,2370 m e E 560.786,9960 m; deste, segue confrontando com Município de Curvelo, com azimute 66°08'13" e distância de 17,21 m até o vértice 222, de coordenadas N 7.927.821,2009 m e E 560.802,7383 m; com azimute 63°49'59" e distância de 4,93 m até o vértice 223, de coordenadas N 7.927.823,3730 m e E 560.807,1590 m; com azimute 70°47'56" e distância de 11,50 m até o vértice 224, de coordenadas N 7.927.827,1561 m e E 560.818,0218 m; com azimute 72°47'02" e distância de 11,87 m até o vértice 225, de coordenadas N 7.927.830,6682 m e E 560.829,3564 m; com azimute 352°06'42" e distância de 7,94 m até o vértice 226, de coordenadas N 7.927.838,5372 m e E 560.828,2661 m; deste, segue confrontando com Charles Crawford, com azimute 344°56'01" e distância de 4,34 m até o vértice 227, de coordenadas N 7.927.842,7328 m e E 560.827,1367 m; com azimute 61°31'06" e distância de 0,33 m até o vértice 228, de coordenadas N 7.927.842,8883 m e E 560.827,4234 m; com azimute 80°42'22" e distância de 15,89 m até o vértice 229, de coordenadas N 7.927.845,4549 m e E 560.843,1074 m; com azimute 77°57'19" e distância de 6,68 m até o vértice 230, de coordenadas N 7.927.846,8488 m e E 560.849,6399 m; com azimute 79°51'21" e distância de 9,06 m até o vértice 231, de coordenadas N 7.927.848,4440 m e E 560.858,5560 m; com azimute 80°08'03" e distância de 21,27 m até o vértice 232, de coordenadas N 7.927.852,0879 m e E 560.879,5084 m; com azimute 78°38'51" e distância de 9,16 m até o vértice 233, de coordenadas N 7.927.853,8910 m e E 560.888,4890 m; com azimute 82°44'04" e distância de 13,88 m até o vértice 234, de coordenadas N 7.927.855,6463 m e E 560.902,2571 m; com azimute 86°27'23" e distância de 7,49 m até o vértice 235, de coordenadas N 7.927.856,1090 m e E 560.909,7290 m; com azimute 88°00'15" e distância de 6,57 m até o vértice 236, de coordenadas N 7.927.856,3380 m e E 560.916,3000 m; com azimute 166°44'52" e distância de 5,83 m até o vértice 237, de coordenadas N 7.927.850,6610 m e E 560.917,6370 m; com azimute 50°27'47" e distância de 37,26 m até o vértice 238, de coordenadas N 7.927.874,3804 m e E 560.946,3733 m; com azimute 46°15'12" e distância de 73,10 m até o vértice 239, de coordenadas N 7.927.924,9259 m e E 560.999,1799 m; com azimute 43°06'41" e distância de 63,56 m até o vértice 240, de coordenadas N 7.927.971,3229 m e E 561.042,6148 m; com azimute 66°07'14" e distância de 6,70 m até o vértice 241, de coordenadas N 7.927.974,0361 m e E 561.048,7434 m; deste, segue confrontando com Município de Curvelo, com azimute 111°55'04" e distância de 8,65 m até o vértice 242, de coordenadas N 7.927.970,8090 m e E 561.056,7640 m; com azimute 53°56'23" e distância de 28,07 m até o vértice 243, de coordenadas N 7.927.987,3330 m e E 561.079,4570 m; com azimute 57°12'58" e distância de 11,49 m até o vértice 244, de coordenadas N 7.927.993,5520 m e E 561.089,1130 m; com azimute 55°57'27" e distância de 12,59 m até o vértice 245, de coordenadas N 7.928.000,5981 m e E 561.099,5425 m; com azimute 61°12'17" e distância de 4,44 m até o vértice 246, de coordenadas N 7.928.002,7370 m e E 561.103,4340 m; com azimute 57°54'57" e distância de 5,44 m até o vértice 247, de coordenadas N 7.928.005,6276 m e E 561.108,0447 m; com azimute 62°45'54" e distância de 4,15 m até o vértice 248, de coordenadas N 7.928.007,5290 m e E 561.111,7390 m; com azimute 63°13'55" e distância de 14,60 m até o vértice 249, de coordenadas N 7.928.014,1062 m e E 561.124,7778 m; com azimute 56°31'44" e distância de 27,96 m até o vértice 250, de coordenadas N 7.928.029,5260 m e E 561.148,1000 m; com azimute 53°20'39" e distância de 6,84 m até o vértice 251, de coordenadas N 7.928.033,6122 m e E 561.153,5909 m; com azimute 48°56'00" e distância de 13,12 m até o vértice 252, de coordenadas N 7.928.042,2280 m e E 561.163,4790 m; com azimute 30°36'42" e distância de 10,97 m até o vértice 253, de coordenadas N 7.928.051,6690 m e E 561.169,0650 m; com azimute 28°46'09" e distância de 19,32 m até o vértice 254, de coordenadas N 7.928.068,6000 m e E 561.178,3610 m; com azimute 24°35'51" e distância de 8,35 m até o vértice 255, de coordenadas N 7.928.076,1966 m e E 561.181,8386 m; com azimute 25°31'15" e distância de 4,31 m até o vértice 256, de coordenadas N 7.928.080,0850 m e E 561.183,6950 m; com azimute 25°01'26" e distância de 11,25 m até o vértice 257, de coordenadas N 7.928.090,2762 m e E 561.188,4524 m; com azimute 24°55'59" e distância de 15,15 m até o vértice 258, de coordenadas N 7.928.104,0120 m e E 561.194,8380 m; com azimute 26°17'04" e distância de 20,53 m até o vértice 259, de coordenadas N 7.928.122,4196 m e E 561.203,9293 m; com azimute 28°11'26" e distância de 18,57 m até o vértice 260, de coordenadas N 7.928.138,7870 m e E 561.212,7020 m; com azimute 31°51'33" e distância de 6,89 m até o vértice 261, de coordenadas N 7.928.144,6410 m e E 561.216,3400 m; com azimute 33°20'40" e distância de 20,55 m até o vértice 262, de coordenadas N 7.928.161,8040 m e E 561.227,6330 m; com azimute 37°07'47" e distância de 9,68 m até o vértice 263, de coordenadas N 7.928.169,5205 m e E 561.233,4752 m; com azimute 297°56'07" e distância de 8,51 m até o vértice 264, de coordenadas N



MUNICÍPIO DE CURVELO

Estado de Minas Gerais

Regularização Fundiária Urbana

7.928.173,5050 m e E 561.225,9610 m; deste, segue confrontando com Charles Crawford, com azimute 299°58'54" e distância de 32,64 m até o vértice 265, de coordenadas N 7.928.189,8140 m e E 561.197,6920 m; deste, segue confrontando com Lenoir José Prado, com azimute 34°21'53" e distância de 35,69 m até o vértice 266, de coordenadas N 7.928.219,2770 m e E 561.217,8390 m; com azimute 119°18'51" e distância de 18,66 m até o vértice 267, de coordenadas N 7.928.210,1411 m e E 561.234,1096 m; com azimute 119°44'31" e distância de 13,77 m até o vértice 268, de coordenadas N 7.928.203,3120 m e E 561.246,0620 m; com azimute 33°44'58" e distância de 7,23 m até o vértice 269, de coordenadas N 7.928.209,3270 m e E 561.250,0810 m; com azimute 306°30'07" e distância de 12,40 m até o vértice 270, de coordenadas N 7.928.216,7020 m e E 561.240,1150 m; com azimute 25°35'35" e distância de 10,93 m até o vértice 271, de coordenadas N 7.928.226,5557 m e E 561.244,8346 m; com azimute 31°44'14" e distância de 15,39 m até o vértice 272, de coordenadas N 7.928.239,6411 m e E 561.252,9280 m; com azimute 31°23'11" e distância de 7,60 m até o vértice 273, de coordenadas N 7.928.246,1320 m e E 561.256,8880 m; com azimute 119°55'08" e distância de 1,80 m até o vértice 274, de coordenadas N 7.928.245,2360 m e E 561.258,4450 m; com azimute 26°51'03" e distância de 6,46 m até o vértice 275, de coordenadas N 7.928.250,9980 m e E 561.261,3620 m; com azimute 116°25'38" e distância de 2,85 m até o vértice 276, de coordenadas N 7.928.249,7277 m e E 561.263,9180 m; com azimute 27°05'38" e distância de 5,60 m até o vértice 277, de coordenadas N 7.928.254,7111 m e E 561.266,4675 m; com azimute 20°44'32" e distância de 8,53 m até o vértice 278, de coordenadas N 7.928.262,6920 m e E 561.269,4900 m; com azimute 24°26'38" e distância de 5,29 m até o vértice 279, de coordenadas N 7.928.267,5074 m e E 561.271,6788 m; com azimute 21°47'01" e distância de 12,08 m até o vértice 280, de coordenadas N 7.928.278,7223 m e E 561.276,1608 m; com azimute 20°51'20" e distância de 8,10 m até o vértice 281, de coordenadas N 7.928.286,2930 m e E 561.279,0450 m; com azimute 17°36'04" e distância de 9,45 m até o vértice 282, de coordenadas N 7.928.295,3020 m e E 561.281,9030 m; com azimute 15°32'20" e distância de 17,62 m até o vértice 283, de coordenadas N 7.928.312,2739 m e E 561.286,6221 m; com azimute 14°56'50" e distância de 9,40 m até o vértice 284, de coordenadas N 7.928.321,3570 m e E 561.289,0470 m; com azimute 98°21'26" e distância de 3,85 m até o vértice 285, de coordenadas N 7.928.320,7970 m e E 561.292,8590 m; com azimute 7°42'40" e distância de 5,82 m até o vértice 286, de coordenadas N 7.928.326,5650 m e E 561.293,6400 m; com azimute 5°07'07" e distância de 11,35 m até o vértice 287, de coordenadas N 7.928.337,8719 m e E 561.294,6528 m; com azimute 9°48'25" e distância de 10,63 m até o vértice 288, de coordenadas N 7.928.348,3500 m e E 561.296,4640 m; com azimute 344°53'58" e distância de 23,74 m até o vértice 289, de coordenadas N 7.928.371,2680 m e E 561.290,2800 m; com azimute 253°20'10" e distância de 14,15 m até o vértice 290, de coordenadas N 7.928.367,2100 m e E 561.276,7230 m; com azimute 336°34'22" e distância de 4,80 m até o vértice 291, de coordenadas N 7.928.371,6141 m e E 561.274,8147 m; com azimute 347°40'17" e distância de 14,61 m até o vértice 292, de coordenadas N 7.928.385,8880 m e E 561.271,6950 m; com azimute 344°24'48" e distância de 8,09 m até o vértice 293, de coordenadas N 7.928.393,6850 m e E 561.269,5200 m; com azimute 345°16'05" e distância de 19,44 m até o vértice 294, de coordenadas N 7.928.412,4840 m e E 561.264,5770 m; com azimute 347°20'01" e distância de 7,45 m até o vértice 295, de coordenadas N 7.928.419,7500 m e E 561.262,9440 m; com azimute 75°50'57" e distância de 12,93 m até o vértice 296, de coordenadas N 7.928.422,9099 m e E 561.275,4770 m; com azimute 343°59'10" e distância de 8,68 m até o vértice 297, de coordenadas N 7.928.431,2510 m e E 561.273,0830 m; com azimute 344°37'12" e distância de 11,12 m até o vértice 298, de coordenadas N 7.928.441,9712 m e E 561.270,1342 m; com azimute 261°19'51" e distância de 13,43 m até o vértice 299, de coordenadas N 7.928.439,9470 m e E 561.256,8580 m; com azimute 343°25'36" e distância de 6,82 m até o vértice 300, de coordenadas N 7.928.446,4836 m e E 561.254,9127 m; com azimute 341°37'07" e distância de 5,90 m até o vértice 301, de coordenadas N 7.928.452,0830 m e E 561.253,0520 m; com azimute 343°20'59" e distância de 12,74 m até o vértice 302, de coordenadas N 7.928.464,2910 m e E 561.249,4010 m; com azimute 342°55'57" e distância de 7,05 m até o vértice 303, de coordenadas N 7.928.471,0286 m e E 561.247,3324 m; com azimute 342°07'14" e distância de 10,93 m até o vértice 304, de coordenadas N 7.928.481,4308 m e E 561.243,9767 m; com azimute 342°22'04" e distância de 4,38 m até o vértice 305, de coordenadas N 7.928.485,6027 m e E 561.242,6507 m; com azimute 341°32'20" e distância de 10,26 m até o vértice 306, de coordenadas N 7.928.495,3310 m e E 561.239,4030 m; com azimute 342°18'57" e distância de 12,91 m até o vértice 307, de coordenadas N 7.928.507,6289 m e E 561.235,4820 m; com azimute 344°47'16" e distância de 9,44 m até o vértice 308, de coordenadas N 7.928.516,7380 m e E 561.233,0050 m; com azimute 345°57'38" e distância de 8,48 m até o vértice 309, de coordenadas N 7.928.524,9661 m e E 561.230,9475 m; com azimute 341°08'33" e distância de 7,10 m até o vértice 310, de coordenadas N 7.928.531,6870 m e E 561.228,6520 m; com azimute 346°15'42" e distância de 22,06 m até o vértice 311, de coordenadas N 7.928.553,1175 m e E 561.223,4126 m; com azimute 75°50'04" e distância de 12,33 m até o vértice 312, de coordenadas N 7.928.556,1360 m e E 561.235,3720 m; com azimute 343°24'17" e distância de 9,39 m até o vértice 313, de coordenadas N 7.928.565,1332 m e E 561.232,6907 m; com azimute 256°50'55" e distância de 0,89 m até o vértice 314, de coordenadas N 7.928.564,9302 m e E 561.231,8222 m; com azimute 346°00'31" e distância de 12,98 m até o vértice 315, de coordenadas N 7.928.577,5227 m e E 561.228,6845 m; com azimute 350°03'45" e distância de 2,99 m até o vértice 316, de coordenadas N 7.928.580,4725 m e E 561.228,1677 m; com azimute 340°54'05" e distância de 10,31 m até o vértice 317, de coordenadas N 7.928.590,2160 m e E 561.224,7940 m; com azimute 344°59'10" e distância de 6,75 m até o vértice 318, de coordenadas N 7.928.596,7370 m e E 561.223,0450 m; com azimute 346°32'41" e distância de 7,38 m até o vértice 319, de coordenadas N 7.928.603,9176 m e E 561.221,3270 m; com azimute 344°25'44" e distância de 9,46 m até o vértice 320, de coordenadas N 7.928.613,0327 m e E 561.218,7870 m; com azimute 338°21'31" e distância de 7,75 m até o vértice 321, de coordenadas N 7.928.620,2392 m e E 561.215,9277 m; com azimute 252°46'04" e distância de 8,01 m até o vértice 322, de coordenadas N 7.928.617,8670 m e E 561.208,2794 m; com azimute 343°38'16" e distância de 10,78 m até o vértice 323, de coordenadas N 7.928.628,2117 m e E 561.205,2421 m; com azimute 73°03'02" e distância de 7,51 m até o vértice 324, de coordenadas N 7.928.630,4023 m e E 561.212,4301 m; com azimute 345°23'37" e distância de 0,33 m até o vértice 325, de coordenadas N 7.928.630,7245 m e E 561.212,3462 m; com azimute 345°23'37" e distância de 10,91 m até o vértice 326, de coordenadas N 7.928.641,2782 m e E 561.209,5959 m; com azimute 344°15'44" e distância de 15,59 m até o vértice 327, de coordenadas N 7.928.656,2809 m e E 561.205,3682 m; com azimute 342°53'38" e distância de 25,73 m até o vértice 328, de coordenadas N 7.928.680,8712 m e E 561.197,8003 m; com azimute 340°56'23" e distância de 10,47 m até o vértice 329, de coordenadas N 7.928.690,7693 m e E 561.194,3805 m; com azimute 342°35'16" e distância de 8,34 m até o vértice 330, de coordenadas N 7.928.698,7252 m e E 561.191,8854 m; com azimute 338°42'47" e distância de 8,17 m até o vértice 331, de coordenadas N 7.928.706,3340 m e E



MUNICÍPIO DE CURVELO

Estado de Minas Gerais

Regularização Fundiária Urbana

561.188,9208 m; com azimute 251°19'51" e distância de 12,61 m até o vértice 332, de coordenadas N 7.928.702,2960 m e E
561.176,9700 m; com azimute 343°12'23" e distância de 21,97 m até o vértice 333, de coordenadas N 7.928.723,3300 m e E
561.170,6220 m; com azimute 341°17'54" e distância de 19,50 m até o vértice 334, de coordenadas N 7.928.741,7990 m e E
561.164,3700 m; com azimute 344°42'00" e distância de 17,23 m até o vértice 335, de coordenadas N 7.928.758,4182 m e E
561.159,8235 m; com azimute 70°56'34" e distância de 13,44 m até o vértice 336, de coordenadas N 7.928.762,8080 m e E
561.172,5310 m; com azimute 345°29'32" e distância de 19,83 m até o vértice 337, de coordenadas N 7.928.782,0070 m e E
561.167,5630 m; com azimute 265°54'51" e distância de 1,51 m até o vértice 338, de coordenadas N 7.928.781,8996 m e E
561.166,0602 m; com azimute 343°37'44" e distância de 2,82 m até o vértice 339, de coordenadas N 7.928.784,6040 m e E
561.165,2657 m; com azimute 251°47'37" e distância de 13,53 m até o vértice 340, de coordenadas N 7.928.780,3760 m e E
561.152,4110 m; com azimute 343°52'25" e distância de 11,05 m até o vértice 341, de coordenadas N 7.928.790,9940 m e E
561.149,3410 m; com azimute 71°06'51" e distância de 14,42 m até o vértice 342, de coordenadas N 7.928.795,6622 m e E
561.162,9866 m; com azimute 341°10'23" e distância de 6,15 m até o vértice 343, de coordenadas N 7.928.801,4860 m e E
561.161,0010 m; com azimute 348°37'13" e distância de 6,27 m até o vértice 344, de coordenadas N 7.928.807,6320 m e E
561.159,7640 m; com azimute 253°13'38" e distância de 14,64 m até o vértice 345, de coordenadas N 7.928.803,4070 m e E
561.145,7460 m; com azimute 343°05'06" e distância de 14,35 m até o vértice 346, de coordenadas N 7.928.817,1364 m e E
561.141,5708 m; com azimute 342°11'14" e distância de 4,84 m até o vértice 347, de coordenadas N 7.928.821,7450 m e E
561.140,0900 m; com azimute 72°54'49" e distância de 11,57 m até o vértice 348, de coordenadas N 7.928.825,1440 m e E
561.151,1480 m; com azimute 343°48'07" e distância de 10,74 m até o vértice 349, de coordenadas N 7.928.835,4613 m e E
561.148,1509 m; com azimute 345°59'22" e distância de 6,14 m até o vértice 350, de coordenadas N 7.928.841,4192 m e E
561.146,6643 m; com azimute 254°31'51" e distância de 8,66 m até o vértice 351, de coordenadas N 7.928.839,1100 m e E
561.138,3200 m; com azimute 255°19'33" e distância de 4,84 m até o vértice 352, de coordenadas N 7.928.837,8850 m e E
561.133,6420 m; com azimute 345°18'17" e distância de 9,76 m até o vértice 353, de coordenadas N 7.928.847,3300 m e E
561.131,1650 m; com azimute 76°33'40" e distância de 13,98 m até o vértice 354, de coordenadas N 7.928.850,5800 m e E
561.144,7660 m; com azimute 340°08'55" e distância de 8,73 m até o vértice 355, de coordenadas N 7.928.858,7870 m e E
561.141,8030 m; com azimute 342°46'12" e distância de 5,53 m até o vértice 356, de coordenadas N 7.928.864,0720 m e E
561.140,1640 m; com azimute 336°13'50" e distância de 10,55 m até o vértice 357, de coordenadas N 7.928.873,7263 m e E
561.135,9121 m; com azimute 249°43'54" e distância de 7,51 m até o vértice 358, de coordenadas N 7.928.871,1258 m e E
561.128,8702 m; com azimute 341°30'07" e distância de 8,41 m até o vértice 359, de coordenadas N 7.928.879,1042 m e E
561.126,2009 m; com azimute 68°27'04" e distância de 7,94 m até o vértice 360, de coordenadas N 7.928.882,0210 m e E
561.133,5870 m; com azimute 339°49'44" e distância de 9,46 m até o vértice 361, de coordenadas N 7.928.890,8980 m e E
561.130,3260 m; com azimute 338°56'10" e distância de 11,22 m até o vértice 362, de coordenadas N 7.928.901,3720 m e E
561.126,2920 m; com azimute 247°10'41" e distância de 30,50 m até o vértice 363, de coordenadas N 7.928.889,5430 m e E
561.098,1820 m; com azimute 339°46'24" e distância de 52,97 m até o vértice 364, de coordenadas N 7.928.939,2450 m e E
561.079,8690 m; com azimute 68°38'11" e distância de 29,62 m até o vértice 365, de coordenadas N 7.928.950,0356 m e E
561.107,4549 m; com azimute 342°47'33" e distância de 9,76 m até o vértice 366, de coordenadas N 7.928.959,3577 m e E
561.104,5679 m; com azimute 339°01'36" e distância de 24,63 m até o vértice 367, de coordenadas N 7.928.982,3560 m e E
561.095,7520 m; com azimute 340°29'16" e distância de 11,84 m até o vértice 368, de coordenadas N 7.928.993,5170 m e E
561.091,7970 m; com azimute 339°40'37" e distância de 15,13 m até o vértice 369, de coordenadas N 7.929.007,7039 m e E
561.086,5426 m; com azimute 337°37'22" e distância de 20,52 m até o vértice 370, de coordenadas N 7.929.026,6791 m e E
561.078,7305 m; com azimute 341°00'02" e distância de 14,96 m até o vértice 371, de coordenadas N 7.929.040,8234 m e E
561.073,8603 m; com azimute 338°02'38" e distância de 7,39 m até o vértice 372, de coordenadas N 7.929.047,6730 m e E
561.071,0990 m; com azimute 253°44'20" e distância de 13,18 m até o vértice 373, de coordenadas N 7.929.043,9820 m e E
561.058,4450 m; com azimute 340°51'27" e distância de 9,78 m até o vértice 374, de coordenadas N 7.929.053,2213 m e E
561.055,2379 m; com azimute 340°12'57" e distância de 8,76 m até o vértice 375, de coordenadas N 7.929.061,4610 m e E
561.052,2740 m; com azimute 74°11'40" e distância de 12,45 m até o vértice 376, de coordenadas N 7.929.064,8513 m e E
561.064,2509 m; com azimute 340°39'53" e distância de 12,22 m até o vértice 377, de coordenadas N 7.929.076,3823 m e E
561.060,2048 m; com azimute 337°02'36" e distância de 9,71 m até o vértice 378, de coordenadas N 7.929.085,3250 m e E
561.056,4168 m; com azimute 264°06'15" e distância de 15,32 m até o vértice 379, de coordenadas N 7.929.083,7517 m e E
561.041,1817 m; com azimute 247°29'47" e distância de 17,01 m até o vértice 380, de coordenadas N 7.929.077,2432 m e E
561.025,4714 m; com azimute 220°11'14" e distância de 10,64 m até o vértice 381, de coordenadas N 7.929.069,1130 m e E
561.018,6040 m; com azimute 227°50'32" e distância de 9,67 m até o vértice 382, de coordenadas N 7.929.062,6240 m e E
561.011,4370 m; com azimute 228°41'50" e distância de 9,69 m até o vértice 383, de coordenadas N 7.929.056,2260 m e E
561.004,1550 m; com azimute 349°47'01" e distância de 6,77 m até o vértice 384, de coordenadas N 7.929.062,8880 m e E
561.002,9543 m; com azimute 252°39'29" e distância de 10,61 m até o vértice 385, de coordenadas N 7.929.059,7240 m e E
560.992,8220 m; com azimute 157°56'36" e distância de 7,29 m até o vértice 386, de coordenadas N 7.929.052,9633 m e E
560.995,5613 m; com azimute 228°20'37" e distância de 2,00 m até o vértice 387, de coordenadas N 7.929.051,6351 m e E
560.994,0683 m; com azimute 225°42'17" e distância de 8,86 m até o vértice 388, de coordenadas N 7.929.045,4469 m e E
560.987,7259 m; com azimute 224°58'52" e distância de 11,98 m até o vértice 389, de coordenadas N 7.929.036,9699 m e E
560.979,2546 m; com azimute 225°00'23" e distância de 10,40 m até o vértice 390, de coordenadas N 7.929.029,6182 m e E
560.971,9012 m; com azimute 224°59'39" e distância de 13,44 m até o vértice 391, de coordenadas N 7.929.020,1121 m e E
560.962,3970 m; com azimute 224°10'06" e distância de 46,41 m até o vértice 392, de coordenadas N 7.928.986,8191 m e E
560.930,0567 m; com azimute 213°37'45" e distância de 31,47 m até o vértice 393, de coordenadas N 7.928.960,6164 m e E
560.912,6285 m; com azimute 212°53'10" e distância de 27,57 m até o vértice 394, de coordenadas N 7.928.937,4649 m e E
560.897,6591 m; com azimute 213°26'52" e distância de 16,99 m até o vértice 395, de coordenadas N 7.928.923,2920 m e E
560.888,2968 m; com azimute 213°26'26" e distância de 1,11 m até o vértice 396, de coordenadas N 7.928.922,3686 m e E
560.887,6870 m; deste, segue confrontando com Rubens Barbosa Pereira, com azimute 310°42'19" e distância de 21,38 m até o vértice 397, de coordenadas N 7.928.936,3135 m e E 560.871,4777 m; com azimute 340°37'02" e distância de 139,12 m até o vértice 398, de coordenadas N 7.929.067,5460 m e E 560.825,3080 m; deste, segue confrontando com Francisco



MUNICÍPIO DE CURVELO

Estado de Minas Gerais

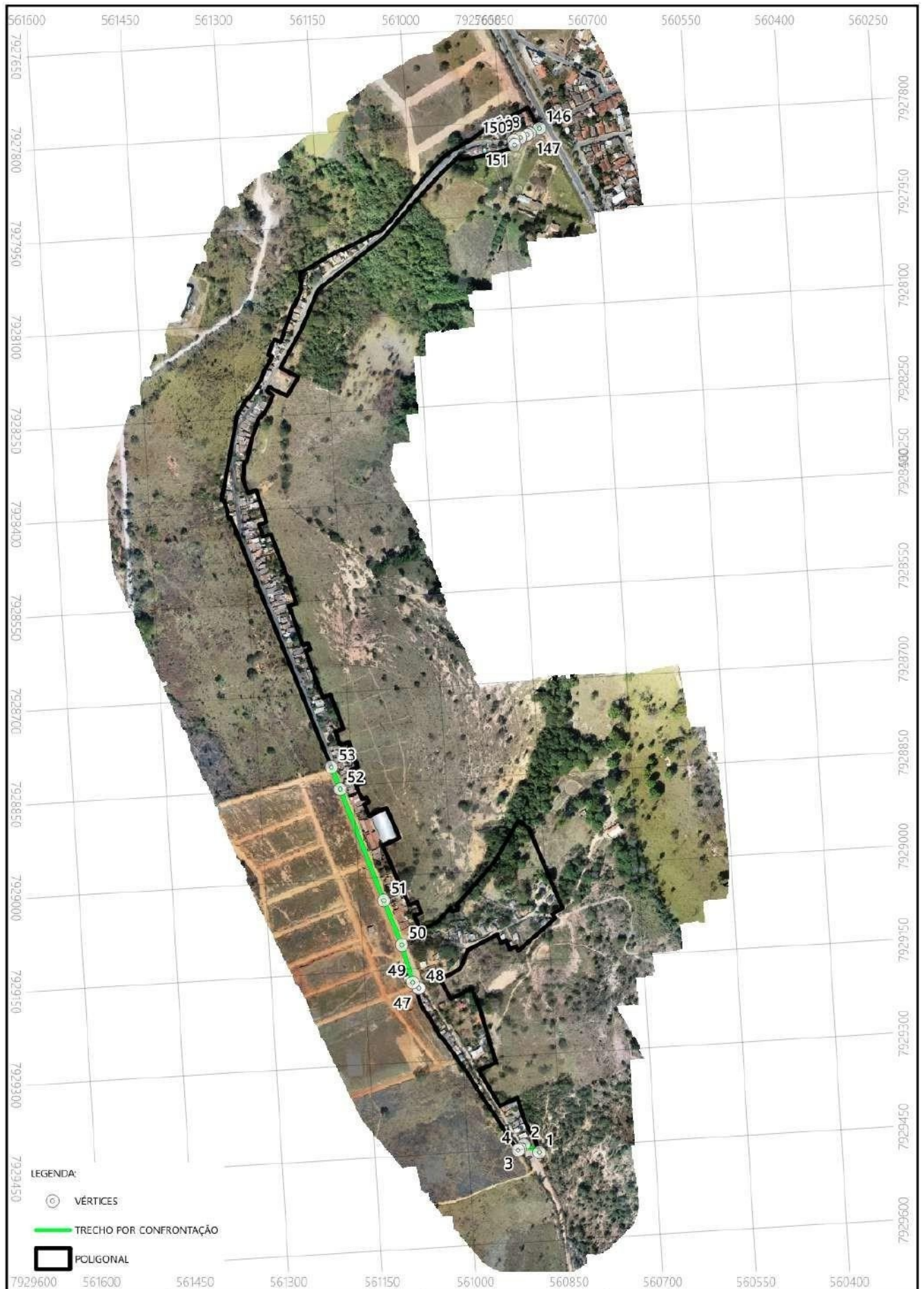
Regularização Fundiária Urbana

Walter Ferreira, com azimute 62°48'42" e distância de 19,31 m até o vértice 399, de coordenadas N 7.929.076,3691 m e E 560.842,4847 m; com azimute 326°44'21" e distância de 7,98 m até o vértice 400, de coordenadas N 7.929.083,0450 m e E 560.838,1060 m; com azimute 51°26'31" e distância de 22,71 m até o vértice 401, de coordenadas N 7.929.097,2010 m e E 560.855,8657 m; com azimute 52°12'39" e distância de 48,44 m até o vértice 402, de coordenadas N 7.929.126,8831 m e E 560.894,1465 m; com azimute 48°18'07" e distância de 8,51 m até o vértice 403, de coordenadas N 7.929.132,5430 m e E 560.900,4995 m; com azimute 163°34'21" e distância de 8,60 m até o vértice 404, de coordenadas N 7.929.124,2913 m e E 560.902,9324 m; com azimute 69°20'16" e distância de 11,87 m até o vértice 405, de coordenadas N 7.929.128,4785 m e E 560.914,0358 m; com azimute 162°50'06" e distância de 15,66 m até o vértice 406, de coordenadas N 7.929.113,5200 m e E 560.918,6562 m; com azimute 63°34'42" e distância de 10,32 m até o vértice 407, de coordenadas N 7.929.118,1115 m e E 560.927,8970 m; com azimute 163°02'59" e distância de 15,15 m até o vértice 408, de coordenadas N 7.929.103,6150 m e E 560.932,3152 m; com azimute 65°41'52" e distância de 53,97 m até o vértice 409, de coordenadas N 7.929.125,8270 m e E 560.981,5040 m; com azimute 24°42'48" e distância de 26,12 m até o vértice 410, de coordenadas N 7.929.149,5527 m e E 560.992,4233 m; com azimute 34°35'15" e distância de 7,00 m até o vértice 411, de coordenadas N 7.929.155,3174 m e E 560.996,3982 m; com azimute 63°01'13" e distância de 17,27 m até o vértice 412, de coordenadas N 7.929.163,1510 m e E 561.011,7860 m; com azimute 71°33'54" e distância de 17,40 m até o vértice 413, de coordenadas N 7.929.168,6537 m e E 561.028,2940 m; com azimute 340°30'21" e distância de 8,29 m até o vértice 414, de coordenadas N 7.929.176,4670 m e E 561.025,5280 m; com azimute 334°48'22" e distância de 29,01 m até o vértice 415, de coordenadas N 7.929.202,7181 m e E 561.013,1786 m; com azimute 247°09'11" e distância de 36,90 m até o vértice 416, de coordenadas N 7.929.188,3920 m e E 560.979,1761 m; deste, segue confrontando com Lenoir José Prado, com azimute 340°21'10" e distância de 33,67 m até o vértice 417, de coordenadas N 7.929.220,0995 m e E 560.967,8562 m; com azimute 346°46'41" e distância de 91,66 m até o vértice 418, de coordenadas N 7.929.309,3309 m e E 560.946,8911 m; com azimute 70°24'54" e distância de 30,47 m até o vértice 419, de coordenadas N 7.929.319,5430 m e E 560.975,5940 m; deste, segue confrontando com Município de Curvelo, com azimute 59°06'30" e distância de 9,04 m até o vértice 420, de coordenadas N 7.929.324,1850 m e E 560.983,3529 m; com azimute 331°33'35" e distância de 6,62 m até o vértice 421, de coordenadas N 7.929.330,0100 m e E 560.980,1980 m; com azimute 331°21'10" e distância de 10,34 m até o vértice 422, de coordenadas N 7.929.339,0840 m e E 560.975,2410 m; com azimute 335°14'09" e distância de 20,86 m até o vértice 423, de coordenadas N 7.929.358,0280 m e E 560.966,5020 m; com azimute 330°10'25" e distância de 28,46 m até o vértice 424, de coordenadas N 7.929.382,7178 m e E 560.952,3468 m; com azimute 244°44'46" e distância de 8,39 m até o vértice 425, de coordenadas N 7.929.379,1390 m e E 560.944,7600 m; deste, segue confrontando com Lenoir José Prado, com azimute 247°05'31" e distância de 31,22 m até o vértice 426, de coordenadas N 7.929.366,9883 m e E 560.916,0067 m; com azimute 346°55'48" e distância de 14,38 m até o vértice 427, de coordenadas N 7.929.380,9975 m e E 560.912,7544 m; com azimute 346°23'32" e distância de 17,80 m até o vértice 428, de coordenadas N 7.929.398,2951 m e E 560.908,5671 m; com azimute 342°12'18" e distância de 11,09 m até o vértice 429, de coordenadas N 7.929.408,8510 m e E 560.905,1790 m; com azimute 67°13'29" e distância de 0,34 m até o vértice 430, de coordenadas N 7.929.408,9836 m e E 560.905,4948 m; com azimute 335°02'17" e distância de 6,90 m até o vértice 431, de coordenadas N 7.929.415,2430 m e E 560.902,5810 m; com azimute 333°46'22" e distância de 5,99 m até o vértice 432, de coordenadas N 7.929.420,6200 m e E 560.899,9320 m; com azimute 331°09'40" e distância de 11,86 m até o vértice 433, de coordenadas N 7.929.431,0070 m e E 560.894,2125 m; com azimute 257°25'26" e distância de 0,60 m até o vértice 434, de coordenadas N 7.929.430,8770 m e E 560.893,6300 m; finalmente, segue-se com o seguinte azimute e distância: 344°08'22" e 27,44 m até o vértice 1, ponto inicial da descrição deste perímetro. Todas as coordenadas aqui descritas estão georeferenciadas ao Sistema Geodésico Brasileiro, e encontram-se representadas no Sistema U T M, referenciadas ao Meridiano Central 45°00' WGr, tendo como o Datum o SIRGAS2000. Todos os azimutes e distâncias, área e perímetro foram calculados no plano de projeção U T M.




Estando em termos, expediu-se o presente edital para notificação do supramencionado, advertindo-se que não apresentada discordância perante o Município de Curvelo - MG, na sede da prefeitura localizada, na Dom Pedro II nº 487 Av., Centro, Curvelo - MG CEP: 35790-273 em **30 (trinta) dias corridos**, poderá implicar em concordância e a perda de eventual direito que o notificado titularize sobre a área objeto da REURB. O presente edital não será renovado caso a titulação final seja por usucapião judicial ou extrajudicial, servindo o presente para atendimento do disposto no §4º do art.216-A da Lei 6.015/73.

Será o presente edital, por extrato, afixado nos átrios da Prefeitura.

Publique-se no diário oficial.



LEGENDA:

-  VÉRTICES
-  TRECHO POR CONFRONTAÇÃO
-  POLIGONAL

	TÍTULO: PLANTA PARA NOTIFICAÇÕES POR CONFRONTANTES	MUNICÍPIO: CURVELO	UF: MG	DATUM: SIRGAS 2000 / UTM ZONE 23S
	COMARCA: CURVELO	NÚCLEO: RUA ASSUCENA	DATA: 08/01/2025	 
	CONFRONTANTE: MUNICÍPIO DE CURVELO		AUTORIA: WESLEY MARTINS	



MUNICÍPIO DE CURVELO

Estado de Minas Gerais

Regularização Fundiária Urbana

Curvelo, 13 de abril de 2026

Thais Soares e Silva

**Presidente da Comissão para Implementação de Políticas Públicas e
Procedimentos para Regularização Fundiária Urbana - Reurb.**